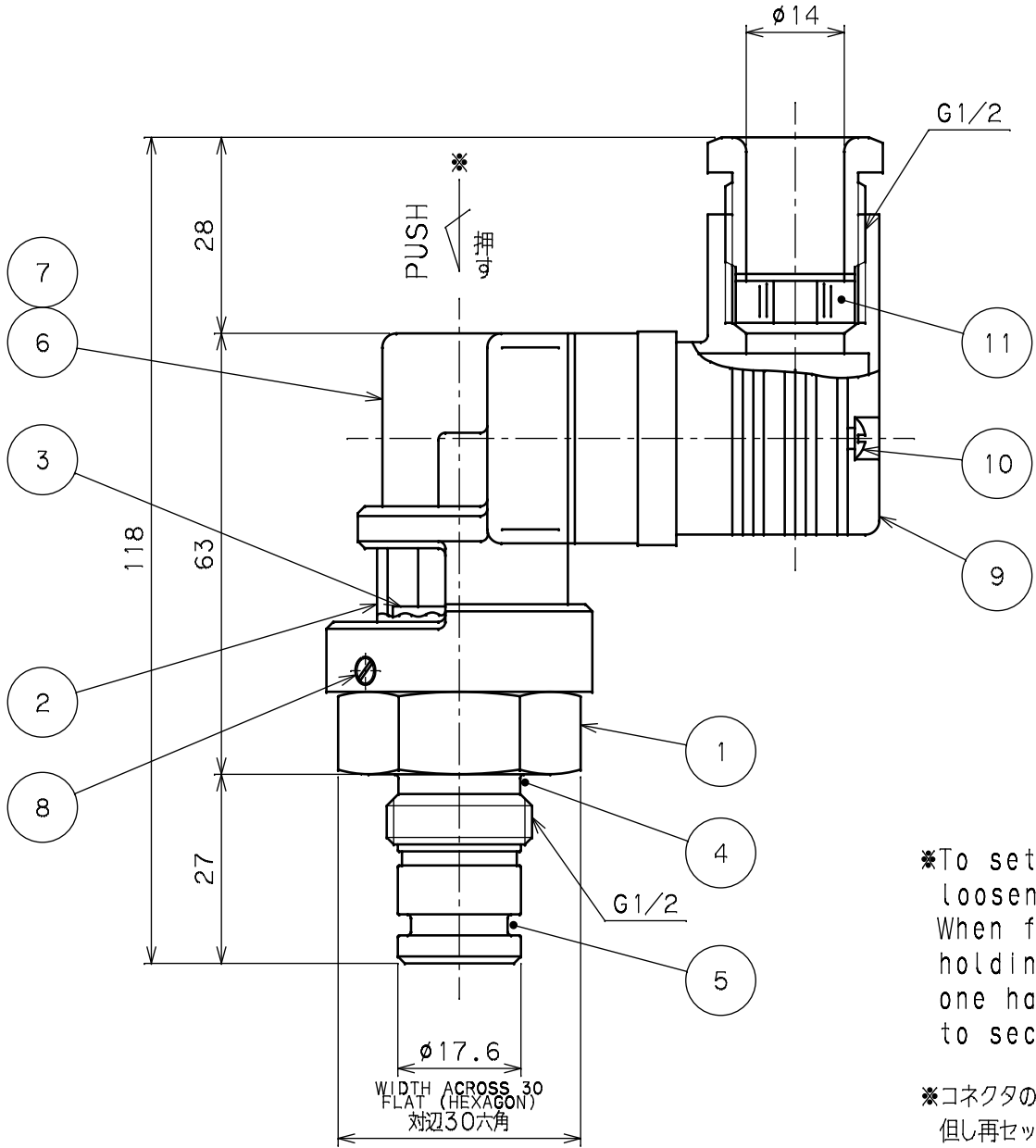
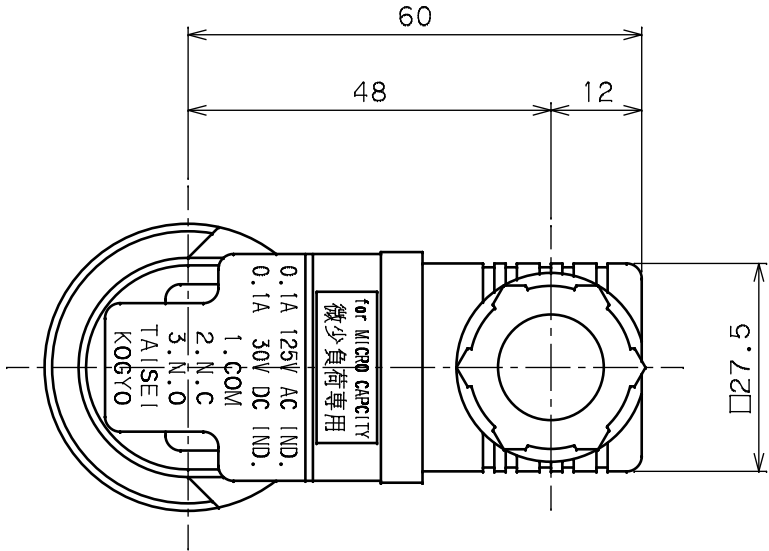


記号	来歴	設計作業番号	年月日	担当	承認
B△	ノンアス記述追記	-----	-----	---	---
B△	部品欄改正、赤始動色変更(緑→シルバー)	-----	JUL.13.2020	K.MIZUOCHI	T.YAMADA
B△	部品欄改正	-----	NOV.16.2020	K.MIZUOCHI	T.YAMADA
△					
△					
△					
OUR PRODUCTS ARE ASBESTOS-FREE(INCLUDING PACKAGING MATERIALS) 弊社の製品はアスベストを一切使用しておりません(梱包材も含む)					



※To set the connector in right direction,
loosen one of the set screws ⑧.
When fix the connector,
holding the switch cover firmly with
one hand,tighten the loosened set screw
to secure the switch cover in position.

※コネクタの位置は⑧のネジをゆるめて決める。
但し再セット時は手で矢印方向に押しながら締め付て下さい。(ネジ2ヶ所)

INDICATOR SET DIF.PRESS. インジケータ指示差圧	
VISUAL SET 目視指示	
SILVER (MOVE RED) シルバー色(赤始動)	0.2 MPa
RED (ALL RED) 赤色(全面赤)	0.3 MPa
ELECTRIC SWITCH SET 電気接点作動	
OPERATING DIFFERENTIAL PRESS. 作動差圧	0.3 MPa

SPEC.OF MICRO SWITCH マイクロスイッチ仕様	
MICRO CAPACITY SWITCH 微小負荷用スイッチ	
CAPACITY 接点容量	CONSTRUCTION 接点構成
MAXIMUM LOAD 最大負荷	100mA, 125VAC 100mA, 30VDC
MINIMUM LOAD 最少負荷	0.07mA, 100VAC 1.0mA, 5VDC
○3.NO 1.COM 2.NC	

USE O.D.φ6~12 CABLE :IP65
(IF USING O.D.φ9~12 CABLE,
WHEN REMOVE THE INSIDE RING OF ⑩.)

キャブタイヤケーブル 外径φ6~12 使用時 : IP65
(φ9~12使用時は⑩の内輪をはずして使用)

11	GRAND GASKET グラントガスケット	1	NBR
10	SCREW コネクタ固定ネジ	1	
9	DIN CONNECTOR DIN コネクタ	1	APPLIED CODE : IEC・UL・CSA 適用規格
8	SET SCREW 止めネジ	2	
7	MICRO SWITCH マイクロスイッチ	1	APPLIED CODE : UL・CSA 適用規格
6	SWITCH COVER スイッチカバー	1	
5	P-14 O-RING Oリング	1	JIS B2401,NBR(Hs70)
4	P-18 O-RING Oリング	1	JIS B2401,NBR(Hs90)
3	RED SIGNAL 赤色シグナル	1	
2	PEEP WINDOW インジケータ窓	1	
1	BODY インジケータ本体	1	
MARK 符号	PARTICULARS 部品名称	QUANTITY 数量	REMARKS 備考
APPROVED BY/審 TOMITA	CHECKED BY/検 ---	DESIGNED BY/設 ---	DRAWN BY/図 T.YAMADA
DATE DRAWN/図日 DEC.26.2002	INDICATOR/インジケータ		
SCALE/縮 1:1	MODEL CODE/型式 EA-3D		REV. 3